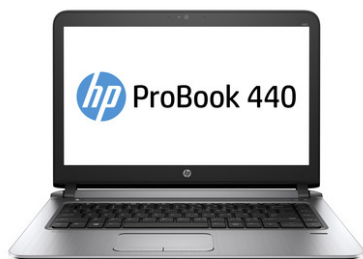




## Notebook HP ProBook 440 G3 (ENERGY STAR) (Z1Y99LT)

Activo desde 8/7/2016



### Descripción general

#### Equipado para las exigencias de su trabajo

El diseño delgado, liviano y resistente de la HP ProBook 440 brinda a los profesionales móviles herramientas poderosas para seguir siendo productivos mientras viajan. Equipada para la productividad, esta ProBook ofrece las funciones de rendimiento y seguridad esenciales para la fuerza de trabajo móvil de hoy en día.

Ayude a los profesionales móviles a ser productivos mientras viajan con funciones de rendimiento y seguridad en la HP ProBook 440.

#### Diseñado para movilidad

Viaje con estilo con la delgada y liviana HP ProBook 440 de 14 pulgadas en diagonal con un nuevo diseño de cubierta LCD negro gravedad. Afronte el día tranquilo con un equipo que superó las pruebas MIL-STD 810G<sup>2</sup> y tiene una base de teclado de aluminio reforzado.

#### Poderoso procesamiento

Acelere sus proyectos con los procesadores de 6<sup>a</sup> generación Intel® Core™<sup>3</sup> y las opciones de gráficos discretos<sup>4</sup> AMD Radeon™ con soporte para gráficos conmutables.<sup>5</sup>

#### Proteja los datos y los dispositivos

Ayude a mantener seguros los datos sensibles con funciones de seguridad completas como HP BIOSphere<sup>6</sup>, además de TPM integrado.<sup>7</sup>

#### Experiencia envolvente

Disfrute de la rica experiencia que la HP ProBook 440 ofrece al usuario, con batería de larga duración y recursos diseñados para crear una experiencia visual y auditiva sorprendente, con opciones como una pantalla FHD,<sup>4</sup> una pantalla táctil HD<sup>4</sup> y DTS Studio Sound™.

---

### Especificaciones

#### Sistema operativo

Windows 10 Pro 64

#### Familia de procesador

Procesador Intel® Core™ i5 de 6a generación

#### Procesador

Intel® Core™ i5-6200U con gráficos Intel HD 520 (2,3 GHz, hasta 2,8 GHz, con la tecnología Intel Turbo Boost, 3 MB de caché, 2 núcleos)

#### Punto clave de ventas MDA

Windows 10 Pro 64

#### Chipset

Chipset integrado con el procesador

#### Ambiental

Halógeno bajo

#### Gestión de seguridad

De serie: HP Client Security, Microsoft Defender (modelos con Windows 8), HP BIOS Protection, ranura de candado de seguridad, TPM; Opcional: Lector de huellas digitales HP, Microsoft Security Essentials (modelos con Windows 7)

**Memoria, estándar**

12 GB de SDRAM DDR4-2133 (4 GB (incorporados) y 8 GB (1 x 8 GB))

**Ranuras de memoria**

2 SODIMM

**Descripción del disco duro**

SATA de 1 TB y 5400 rpm

**Monitor**

Pantalla plana con retroiluminación LED antirreflejo HD SVA de 35,56 cm (14") en diagonal (1366 x 768)

**Tamaño de pantalla (diagonal)**

35,56 cm (14")

**Gráficos**

Integrada

**Gráficos**

Gráficos Intel® HD 520

**Puertos**

2 USB 3.0; 1 USB 2.0 (puerto de alimentación); 1 HDMI; 1 combo de auriculares y micrófono; 1 alimentación de CA; 1 RJ-45; 1 VGA

**Ranuras de expansión**

1 lector de medios digitales multiformato

**Cámara**

Cámara web HD de 720p

**Funciones de audio**

Audio HD con DTS Studio Sound™; Dos altavoces estéreo; Micrófono integrado (conjunto de micrófono doble cuando se incluye la cámara web opcional); Conector combinado de auriculares y micrófono

**Dispositivo apuntador**

Touchpad con botón de encendido/apagado, pulsación habilitada de forma predeterminada, compatibilidad con varios gestos táctiles, desplazamiento con dos dedos, ampliación/reducción, deslizamiento en los bordes

**Teclado**

Teclado HP Premium, tamaño completo, resistente a derrames

**Interfaz de red**

Realtek Ethernet (10/100/1000)

**Inalámbrico**

Combinación de Realtek 802.11b/g/n (1x1) y Bluetooth® 4.0

**Alimentación**

Adaptador de CA inteligente de 45 W

**Tipo de batería**

Iones de litio de 4 celdas y 44 Wh

**Duración de la batería**

Modelos de 4 celdas y 44 Wh con DDR4, Windows 10, MM14: hasta 9 horas y 30 minutos  
Modelos de 6 celdas y 55 Wh con DDR4, Windows 10, MM14: hasta 13 horas y 30 minutos

**Eficiencia de energía**

Certificación ENERGY STAR®

**Dimensiones mínimas (anch. x prof. x alt.)**

de 33,92 x 24,4 x 1,99 a 2,09 cm (del frente a la parte posterior) (no táctil); de 33,92 x 24,42 x 2,15 a 2,25 cm (del frente a la parte posterior) (táctil)

**Peso**

A partir de 1,68 kg

**País de origen**

China

**Software**

Adobe® Flash® Player; HP 3D Driveguard; HP Connection Manager; HP Recovery

Manager; HP SoftPaq Download Manager; HP Support Assistant; Microsoft Security Essentials; CyberLink PowerDVD; Absolute Persistence; Software Intel® WiDi; CyberLink YouCam; HP Security Manager; Microsoft Defender; Controlador de huellas digitales Validity

## Garantía

HP Services ofrece 1 año de garantía comercial estándar; Garantía limitada de 1 año para la batería principal. El servicio in situ y HP Care Pack Services opcional están disponibles para ampliar la protección más allá de la garantía estándar.

---

## Descripción general

- 1 No todos los recursos están disponibles en todas las ediciones o versiones de Windows. Los sistemas pueden requerir la actualización o la compra por separado de hardware, controladores, software o BIOS para aprovechar al máximo la funcionalidad Windows. Windows 10 se actualiza automáticamente, esta función está siempre activada. Es posible que se apliquen tarifas de ISP y con el tiempo quizás existan requisitos adicionales para las actualizaciones. Consulte <http://www.microsoft.com>.
- 2 Las pruebas MIL STD 810G no buscan demostrar aptitudes para requisitos de contratos del Departamento de Defensa de EE.UU. ni para fines militares. Los resultados de las pruebas no garantizan el mismo rendimiento en el futuro bajo las mismas condiciones. Los daños con las condiciones de las pruebas MIL STD o cualquier otro daño accidental exigen un HP Care Pack opcional de protección contra daños accidentales.
- 3 El uso de múltiples núcleos está diseñado para mejorar el rendimiento de determinados productos de software. No todos los usuarios o las aplicaciones de software se beneficiarán necesariamente del uso de esta tecnología. Requiere un sistema de informática de 64 bits. El rendimiento y la frecuencia de reloj variarán en función de la carga de trabajo de las aplicaciones y las configuraciones de hardware y software. El sistema de numeración de Intel no es una medición de rendimiento superior.
- 4 Se vende por separado o como un recurso opcional.
- 5 La tecnología de gráficos conmutables dinámicos AMD requiere una APU AMD serie "A" o un procesador Intel, además de una configuración de gráficos discretos AMD Radeon™ y no está disponible en FreeDOS ni Linux OS. Con la tecnología de gráficos conmutables dinámicos AMD es posible que la activación completa de todas las opciones de pantalla y video de gráficos discretos no se admita en todos los sistemas (por ejemplo, las aplicaciones OpenGL funcionarán en la APU o la GPU integrada, según el caso).
- 6 Los recursos de HP BIOSphere pueden variar según la plataforma y la configuración de la PC.
- 7 El TPM del firmware es versión 2.0. El TPM del hardware es v1.2, que es un subgrupo de la especificación TPM 2.0 versión v0.89 tal como se implementa en Intel Platform Trust Technology (PTT).

## Hoja de datos (1)

### LAR SPL HP ProBook 440 G3 Notebook PC Datasheet

Brief, bullet-oriented document that describes a specific product, service, partner or solution. Informs the reader about the essential capabilities and specifications.

## Especificaciones rápidas (1)

### HP ProBook 430 G3 HP ProBook 440 G3 HP ProBook 450 G3 HP ProBook 470 G3

Research or buy HP printers, desktops, laptops, servers, storage, enterprise solutions and more at the Official Hewlett-Packard Website

## Historia de éxito (2)





### New England Institute of Technology relies on high performance of HP technology

To meet its needs for reliability and high-end performance, New England Institute of Technology standardized on HP products ranging from HP All-in-One and EliteBook PCs to HP Digital Signage. HP Workstations are showcased in the new HP Gaming Lab.

### Penn-Delco educators and students choose HP ProBook for 1:1 program

To ensure its high school students graduate college-ready, Penn-Delco School District decided to launch a 1:1 PC program. The district evaluated a variety of devices and the top choice of student and educators alike was the HP ProBook Notebook PC.

## Imágenes: producto (9)

			
<p>Center facing</p>	<p>Left facing</p>	<p>Right facing</p>	<p>Left profile closed</p>
<p>54 x 41 (jpg) 54 x 41 (png)                      100 x 70 (jpg) 96 x 72 (jpg)                      96 x 72 (png) 99 x 74 (png)                      153 x 115 180 x 135                      (png) (png)                      240 x 180 240 x 180                      (jpg) (png)                      247 x 185 170 x 190                      (png) (jpg)                      257 x 193 320 x 240                      (png) (jpg)                      320 x 240 474 x 356                      (png) (png)                      513 x 385 400 x 400                      (png) (jpg)                      400 x 400 573 x 430                      (png) (png)                      800 x 600 1659 x 1246                      (png) (png)                      3300 x 2805 3300 x 2805                      (jpg) (png)</p>	<p>54 x 41 (jpg) 54 x 41 (png)                      100 x 70 (jpg) 96 x 72 (jpg)                      96 x 72 (png) 99 x 74 (png)                      153 x 115 180 x 135                      (png) (png)                      240 x 180 240 x 180                      (jpg) (png)                      247 x 185 170 x 190                      (png) (jpg)                      257 x 193 320 x 240                      (png) (jpg)                      320 x 240 474 x 356                      (png) (png)                      513 x 385 400 x 400                      (png) (jpg)                      400 x 400 573 x 430                      (png) (png)                      800 x 600 1659 x 1246                      (png) (png)                      3300 x 2805 3300 x 2805                      (jpg) (png)</p>	<p>54 x 41 (jpg) 54 x 41 (png)                      100 x 70 (jpg) 96 x 72 (jpg)                      96 x 72 (png) 99 x 74 (png)                      153 x 115 180 x 135                      (png) (png)                      240 x 180 240 x 180                      (jpg) (png)                      247 x 185 170 x 190                      (png) (jpg)                      257 x 193 320 x 240                      (png) (jpg)                      320 x 240 474 x 356                      (png) (png)                      513 x 385 400 x 400                      (png) (jpg)                      400 x 400 573 x 430                      (png) (png)                      800 x 600 1659 x 1246                      (png) (png)                      3300 x 2805 3300 x 2805                      (jpg) (png)</p>	<p>54 x 41 (jpg) 54 x 41 (png)                      100 x 70 (jpg) 96 x 72 (jpg)                      96 x 72 (png) 99 x 74 (png)                      153 x 115 180 x 135                      (png) (png)                      240 x 180 240 x 180                      (jpg) (png)                      247 x 185 170 x 190                      (png) (jpg)                      257 x 193 320 x 240                      (png) (jpg)                      320 x 240 474 x 356                      (png) (png)                      513 x 385 400 x 400                      (png) (jpg)                      400 x 400 573 x 430                      (png) (png)                      800 x 600 1659 x 1246                      (png) (png)                      3300 x 2805 3300 x 2805                      (jpg) (png)</p>

Left profile open	Left rear facing	Rear facing	Right profile closed
54 x 41 (jpg) 54 x 41 (png)	54 x 41 (jpg) 54 x 41 (png)	54 x 41 (jpg) 54 x 41 (png)	54 x 41 (jpg) 54 x 41 (png)
100 x 70 (jpg) 96 x 72 (jpg)	100 x 70 (jpg) 96 x 72 (jpg)	100 x 70 (jpg) 96 x 72 (jpg)	100 x 70 (jpg) 96 x 72 (jpg)
96 x 72 (png) 99 x 74 (png)	96 x 72 (png) 99 x 74 (png)	96 x 72 (png) 99 x 74 (png)	96 x 72 (png) 99 x 74 (png)
153 x 115 180 x 135 (png) (png)	153 x 115 180 x 135 (png) (png)	153 x 115 180 x 135 (png) (png)	153 x 115 180 x 135 (png) (png)
240 x 180 240 x 180 (jpg) (png)	240 x 180 240 x 180 (jpg) (png)	240 x 180 240 x 180 (jpg) (png)	240 x 180 240 x 180 (jpg) (png)
247 x 185 170 x 190 (png) (jpg)	247 x 185 170 x 190 (png) (jpg)	247 x 185 170 x 190 (png) (jpg)	247 x 185 170 x 190 (png) (jpg)
257 x 193 320 x 240 (png) (jpg)	257 x 193 320 x 240 (png) (jpg)	257 x 193 320 x 240 (png) (jpg)	257 x 193 320 x 240 (png) (jpg)
320 x 240 474 x 356 (png) (png)	320 x 240 474 x 356 (png) (png)	320 x 240 474 x 356 (png) (png)	320 x 240 474 x 356 (png) (png)
513 x 385 400 x 400 (png) (jpg)	513 x 385 400 x 400 (png) (jpg)	513 x 385 400 x 400 (png) (jpg)	513 x 385 400 x 400 (png) (jpg)
400 x 400 573 x 430 (png) (png)	400 x 400 573 x 430 (png) (png)	400 x 400 573 x 430 (png) (png)	400 x 400 573 x 430 (png) (png)
800 x 600 1659 x 1246 (png) (png)	800 x 600 1659 x 1246 (png) (png)	800 x 600 1659 x 1246 (png) (png)	800 x 600 1659 x 1246 (png) (png)
3300 x 2805 3300 x 2805 (jpg) (png)	3300 x 2805 3300 x 2805 (jpg) (png)	3300 x 2805 3300 x 2805 (jpg) (png)	3300 x 2805 3300 x 2805 (jpg) (png)

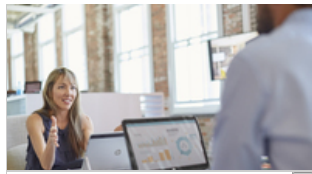
Right profile open
54 x 41 (jpg) 54 x 41 (png)
100 x 70 (jpg) 96 x 72 (jpg)
96 x 72 (png) 99 x 74 (png)
153 x 115 180 x 135 (png) (png)
240 x 180 240 x 180 (jpg) (png)
247 x 185 170 x 190 (png) (jpg)
257 x 193 320 x 240 (png) (jpg)
320 x 240 474 x 356 (png) (png)
513 x 385 400 x 400 (png) (jpg)
400 x 400 573 x 430 (png) (png)
800 x 600 1659 x 1246 (png) (png)
3300 x 2805 3300 x 2805 (jpg) (png)

## Imágenes: producto en uso (4)

--	--	--	--



A man and woman collaborating at work using a HP ProBook 440



A man and women collaborating while using a HP Elite x2 1012 G1



A man and women collaborating while using a HP Elite x2 1012 G1



A woman using a HP ProBook 440 G3 at work.

## Dispositivos de audio/multimedia y comunicación

### Auriculares

Activo	Auricular individual inalámbrico para CU HP	W3K08AA
--------	---	---------

### Baterías/cargadores/adaptadores

#### Adaptadores de CA

Activo	Adaptador de CA Inteligente HP 45W	H6Y88AA
--------	------------------------------------	---------

#### Baterías

Activo	Batería recargable HP R004	P3G13AA
Activo	Batería recargable HP R006XL	P3G14AA

### Bases y armarios

#### Carros

Activo	Carrito de carga administrada para 30 dispositivos HP V2	T9E85AA
Activo	Carrito de carga para 30 dispositivos HP V2	T9E86AA

#### Bases para notebook y monitor

Activo	Soporte de pantalla y notebook HP II	E8G00AA
--------	--------------------------------------	---------

#### Bases para notebook

Activo	Brazo de 2do monitor para escritorios rotativos HP	W3Z74UT
Activo	Soporte para escritorios rotativos HP	W3Z73UT

### Maletines y Cubiertas

#### Mochilas

Activo	Mochila para empresas HP	H5M90AA
--------	--------------------------	---------

#### Cajas

Activo	Bolso de bandolera ejecutivo negro de 15,6 HP	P6N21AA
Activo	Bolso de bandolera ejecutivo negro de 15,6 HP	P6N21UT
Activo	Carga superior de cuero negro de 17,3 HP	P6N25UT
Activo	Maletín de apertura superior HP Business	H5M92AA
Activo	Maletín de carga superior de cuero marrón ejecutivo de 17,3" HP	P6N24UT
Activo	Maletín de carga superior ejecutivo delgado negro de 15,6 HP	P6N20AA
Activo	Maletín de carga superior ejecutivo delgado negro de 15,6 HP	P6N20UT
Activo	Maletín de carga superior ejecutivo marrón de 15,6 HP	P6N19AA
Activo	Maletín de carga superior ejecutivo marrón de 15,6 HP	P6N19UT
Activo	Maletín de carga superior ejecutivo negro de 15,6 HP	P6N18AA
Activo	Maletín de carga superior ejecutivo negro de 15,6 HP	P6N18UT
Activo	Maletín de carga superior ejecutivo negro TSA HP 15.6	P6N26UT
Activo	Maletín de carga superior HP Slim Professional	F3W15AA
Activo	Mochila ejecutiva marrón de 15,6 HP	P6N22AA

Activo	Mochila ejecutiva marrón de 15,6 HP	P6N22UT
Activo	Mochila ejecutiva negra de 17,3 HP	P6N23AA
Activo	Mochila ejecutiva negra de 17,3 HP	P6N23UT

---

## Replicadores de puertos y anclaje

### Replicadores de puerto

Activo	Replicador de puerto HP 3001pr USB 3.0	F3S42AA
--------	--	---------

---

## Teclados/ratones/monitores y dispositivos de entrada

### Kits de teclado y mouse

Activo	Teclado y mouse delgados USB HP	T6T83UT
--------	---------------------------------	---------

### Mouse

Activo	Mouse Bluetooth ultradelgado HP	L9V78AA
Activo	Mouse inalámbrico ultra móvil HP	H6F25AA
Activo	Mouse inalámbrico ultradelgado HP SE	L9V77AA
Activo	Ratón láser de 3 botones USB de HP	H4B81AA



## Monitores para empresas

### Pantallas Value

Activo	Monitor HP V272 de 27 pulgadas	M4B78AA
Activo	Monitor LED de 18,5 pulgadas HP V193	G9W86AA

## Servicios HP Care

### Servicios de soporte de hardware

Activo	3 años de soporte HP de hardware de sustitución de batería para Value Notebooks (1 sustitución)	UX986E
Activo	3 años de soporte HP de hardware dentro de las 48 horas de la llamada para reparación 9 x 5, para notebooks	UX084E
Activo	4 años de soporte HP de hardware de sustitución de batería para Value Notebooks (1 sustitución)	UX987E

### Servicios de atención comercial de sistemas personales

Activo	1 año de soporte HP de hardware en el lugar, al siguiente día hábil, con retención de soportes defectuosos para notebooks	UL656E
Activo	1 año de soporte HP de hardware en el lugar, al siguiente día hábil, para notebooks	UK701E
Activo	1 año de soporte HP de hardware posgarantía en el lugar, al siguiente día hábil, para notebooks	UK705PE
Activo	1 año de soporte HP de HW posgarantía en el lugar, al siguiente día hábil, con retención de soportes defectuosos para notebooks	HP713PE
Activo	1 año de soporte HP de recuperación de datos de discos duros para PC 9 x 5	UE371E
Activo	2 años de soporte HP de hardware con devolución para reparación para notebooks	UK734E
Activo	2 años de soporte HP de hardware en el lugar, al siguiente día hábil, con retención de soportes defectuosos para notebooks	UQ878E
Activo	2 años de soporte HP de hardware en el lugar, al siguiente día hábil, para notebooks	UQ877E
Activo	3 años de soporte HP de hardware con devolución para reparación para notebooks	UK735E
Activo	3 años de soporte HP de hardware en el lugar, al siguiente día hábil, con cobertura en viajes para notebooks	UL653E
Activo	3 años de soporte HP de hardware en el lugar, al siguiente día hábil, para notebooks (promoción)	UZ278E
Activo	3 años de soporte HP de hardware in situ al siguiente día hábil para notebooks	UK703E
Activo	3 años de soporte HP de HW en el lugar, al siguiente día hábil, con protección contra daños accidentales-G2 para notebooks	UK726E
Activo	3 años de soporte HP de HW en el lugar, al siguiente día hábil, con retención de soportes defectuosos para notebooks	UL657E
Activo	3 años de soporte HP de recuperación de datos de discos duros para PC 9 x 5	UE372E
Activo	4 años de soporte HP de hardware con devolución para reparación para notebooks	UM212E
Activo	4 años de soporte HP de hardware en el lugar, al siguiente día hábil, con cobertura en viajes para notebooks	UL654E
Activo	4 años de soporte HP de hardware en el lugar, al siguiente día hábil, con retención de soportes defectuosos para notebooks	UL658E
Activo	4 años de soporte HP de hardware en el lugar, al siguiente día hábil, para notebooks	UK716E
Activo	4 años de soporte HP de HW en el lugar, al siguiente día hábil, con protección contra daños accidentales-G2 para notebooks	UK748E
Activo	5 años de soporte HP de hardware con devolución para reparación para notebooks	UM213E
Activo	5 años de soporte HP de hardware en el lugar, al siguiente día hábil, con cobertura en viajes para notebooks	UL655E
Activo	5 años de soporte HP de hardware en el lugar, al siguiente día hábil, con retención de soportes defectuosos para notebooks	UL659E
Activo	5 años de soporte HP de hardware en el lugar, al siguiente día hábil, para notebooks	UK718E

## Especificaciones detalladas

### Accesorios

Adaptador de pantalla inalámbrica HP J1V25AA; Replicador de puerto USB 3.0 HP 3005pr H1L08AA; Adaptador de CA inteligente de 45W y 4,5 mm HP H6Y88AA; Adaptador de CA inteligente de 65W y 4,5 mm HP H6Y89AA; Mouse láser USB de 3 botones HP H4B81AA; Mochila HP Essential (hasta 15,6") H1D24AA

### Alimentación

Adaptador de CA inteligente de 45 W

### Ambiental

Halógeno bajo

### Anuncio Copyright

© Copyright 2015, 2016 HP Development Company, L.P. La información que contiene este documento está sujeta a cambios sin previo aviso. Las únicas garantías de los productos y servicios HP son las estipuladas en las declaraciones expresas de garantía que los acompañan. Nada de lo aquí indicado debe interpretarse como una garantía adicional. HP no se responsabilizará por errores técnicos o editoriales ni por omisiones en el presente documento.

### Aviso legal

HP recomienda Windows 10 Pro.

### Cámara

Cámara web HD de 720p

### Chipset

Chipset integrado con el procesador

### Descripción del disco duro

SATA de 1 TB y 5400 rpm

### Dimensiones mínimas (anch. x prof. x alt.)

de 13,35 x 9,61 x 0,78 a 0,83 pulgadas (del frente a la parte posterior) (no táctil); de 13,35 x 9,61 x 0,85 a 0,89 pulgadas (del frente a la parte posterior) (táctil)

### Dimensiones mínimas (anch. x prof. x alt.)

de 33,92 x 24,4 x 1,99 a 2,09 cm (del frente a la parte posterior) (no táctil); de 33,92 x 24,42 x 2,15 a 2,25 cm (del frente a la parte posterior) (táctil)

### Dispositivo apuntador

Touchpad con botón de encendido/apagado, pulsación habilitada de forma predeterminada, compatibilidad con varios gestos táctiles, desplazamiento con dos dedos, ampliación/reducción, deslizamiento en los bordes

### Duración de la batería

Modelos de 4 celdas y 44 Wh con DDR4, Windows 10, MM14: hasta 9 horas y 30 minutos Modelos de 6 celdas y 55 Wh con DDR4, Windows 10, MM14: hasta 13 horas 30 minutos

### Eficiencia de energía

Certificación ENERGY STAR®

### Exención de responsabilidad legal [01]

[8] HP Touchpoint Manager es compatible con sistemas operativos Android™, iOS y Windows, PC, notebooks, tablets y smartphones de varios fabricantes. No disponible en todos los países, consulte información sobre disponibilidad en [www.hp.com/touchpoint](http://www.hp.com/touchpoint). Touchpoint Manager exige la compra de una suscripción. El barrido, el bloqueo, el desbloqueo y la elaboración de informes de los códigos de error de arranque del BIOS HP solo fuera de banda está disponible en algunos dispositivos HP EliteBooks y HP Elite x2 y requiere una conexión a Internet, tecnología Intel® vPro™ y funciona en los estados S3/Suspensión, S4/Hibernar y S5/Apagado parcial. Se borran las unidades SATA. No se admite el borrado remoto de las unidades de autocifrado que tienen el cifrado de hardware activado. Algunas funciones requieren una suscripción Pro.

### Exención de responsabilidad legal [02]

[9] La conexión inalámbrica y Bluetooth pueden ser recursos opcionales. La conexión inalámbrica requiere un punto de acceso y servicio de Internet que se adquieren por separado. Disponibilidad limitada de puntos de acceso inalámbrico públicos.

## **Exención de responsabilidad legal de imagen**

La imagen del producto puede diferir del producto real

## **Familia de procesador**

Procesador Intel® Core™ i5 de 6a generación

## **Funciones de audio**

Audio HD con DTS Studio Sound™; Dos altavoces estéreo; Micrófono integrado (conjunto de micrófono doble cuando se incluye la cámara web opcional); Conector combinado de auriculares y micrófono

## **Garantía**

HP Services ofrece 1 año de garantía comercial estándar; Garantía limitada de 1 año para la batería principal. El servicio in situ y HP Care Pack Services opcional están disponibles para ampliar la protección más allá de la garantía estándar.

## **Gestión de seguridad**

De serie: HP Client Security, Microsoft Defender (modelos con Windows 8), HP BIOS Protection, ranura de candado de seguridad, TPM; Opcional: Lector de huellas digitales HP, Microsoft Security Essentials (modelos con Windows 7)

## **Gráficos**

Gráficos Intel® HD 520

## **Gráficos**

Integrada

## **Inalámbrico**

Combinación de Realtek 802.11b/g/n (1x1) y Bluetooth® 4.0

## **Información adicional sobre HP en los países**

[hp.com](http://hp.com)

## **Información sobre marcas comerciales**

Bluetooth es una marca registrada de su propietario y es utilizada por HP Inc. bajo licencia. Intel, Core Celeron y Pentium son marcas registradas de Intel Corporation en los EE. UU. y otros países. AMD y Radeon son marcas registradas de Advanced Micro Devices, Inc. Por patentes de DTS, consulte <http://patents.dts.com>. Fabricación bajo licencia de DTS Licensing Limited. DTS, el símbolo, y DTS y el símbolo juntos son marcas comerciales registradas, y DTS Studio Sound es una marca comercial de DTS, Inc. © DTS, Inc. Todos los derechos reservados. ENERGY STAR es una marca comercial registrada de la Agencia de Protección Medioambiental de los Estados Unidos.

## **Interfaz de red**

Realtek Ethernet (10/100/1000)

## **Memoria y almacenamiento**

12 GB de memoria; Disco duro de 1 TB para almacenamiento

## **Memoria, estándar**

12 GB de SDRAM DDR4-2133 (4 GB (incorporados) y 8 GB (1 x 8 GB))

## **Monitor**

LED HD antirreflejo de 14" en diagonal (1366 x 768); LED Full HD antirreflejo delgada de 14" en diagonal (1920 x 1080); Pantalla táctil LED HD de 14" en diagonal (1366 x 768)

## **Monitor**

Pantalla HD SVA de 35,56 cm (14")

## **Monitor**

Pantalla plana con retroiluminación LED antirreflejo HD SVA de 35,56 cm (14") en diagonal (1366 x 768)

## **Nombre clave**

Riata

## **Nota al pie de especificaciones técnicas**

[1] No todos los recursos están disponibles en todas las ediciones o versiones de Windows. Los sistemas pueden requerir la actualización o la compra por separado de hardware, controladores, software o BIOS para aprovechar al máximo la funcionalidad Windows. Windows 10 se actualiza automáticamente, esta función está siempre activada. Es posible que se apliquen tarifas de ISP y con el tiempo quizás

existan requisitos adicionales para las actualizaciones. Consulte <http://www.microsoft.com>.

#### **Nota al pie de especificaciones**

##### **técnicas**

[10] Las especificaciones para WiFi 5G, también conocida como 802.11ac WLAN, son provisionales y no definitivas. Si las especificaciones definitivas difieren de las provisionales, se puede ver afectada la capacidad de la notebook para comunicarse con otros dispositivos 802.11ac WLAN. Se necesita un punto de acceso inalámbrico y servicio de Internet, no incluidos. Disponibilidad limitada de puntos de acceso inalámbrico públicos.

#### **Nota al pie de especificaciones**

##### **técnicas**

[12] La tecnología de gráficos conmutables dinámicos AMD requiere una unidad de procesamiento AMD serie "A" o un procesador Intel, además de una configuración de gráficos discretos AMD Radeon™ opcional y no está disponible en FreeDOS y Linux OS. Con la tecnología de gráficos conmutables dinámicos AMD es posible que la activación completa de todas las opciones de pantalla y video de gráficos discretos no se admita en todos los sistemas (por ejemplo, las aplicaciones OpenGL funcionarán en la APU o la GPU integrada, según el caso).

#### **Nota al pie de especificaciones**

##### **técnicas**

[13] Se requiere contenido HD para ver imágenes HD.

#### **Nota al pie de especificaciones**

##### **técnicas**

[15] El módulo BIOS Absolute Persistence viene desactivado y se activará cuando los clientes adquieran y activen una suscripción. El servicio puede ser limitado. Consulte a Absolute acerca de la disponibilidad fuera de EE.UU. El servicio de suscripción opcional de Absolute Recovery Guarantee es una garantía limitada. Se aplican algunas condiciones. Para ver todos los detalles, visite: <http://www.absolute.com/company/legal/agreements/computrace-agreement>. Si se utiliza Data Delete, el pago de Recovery Guarantee queda anulado. Para utilizar el servicio Data Delete, el usuario primero debe firmar un Acuerdo de preautorización y crear un PIN o comprar al menos una llave RSA SecurID a Absolute Software.

#### **Nota al pie de especificaciones**

##### **técnicas**

[16] HP Support Assistant: Requiere acceso a Internet.

#### **Nota al pie de especificaciones**

##### **técnicas**

[17] La duración de la batería MM14 en Windows 10 varía según varios factores, como el modelo del producto, la configuración, las aplicaciones cargadas, los recursos, el uso, la funcionalidad inalámbrica y la configuración de administración de energía. La capacidad máxima de la batería se reducirá naturalmente con el tiempo y el uso. Visite [www.bapco.com](http://www.bapco.com) para ver más detalles.

#### **Nota al pie de especificaciones**

##### **técnicas**

[18] Microsoft Defender (solo Windows 8).

#### **Nota al pie de especificaciones**

##### **técnicas**

[19] Las fuentes de alimentación externas, los cables de alimentación, los cables y los periféricos no tienen bajo contenido de halógeno. Es posible que los repuestos adquiridos después de la compra no tengan bajo contenido de halógeno.

#### **Nota al pie de especificaciones**

##### **técnicas**

[2] Este sistema tiene preinstalado el software Windows 7 Professional y también viene con una licencia y medios para el software Windows 10 Pro. Solo puede usar una versión del software Windows por vez. Para alternar entre versiones tendrá que desinstalar una versión e instalar la otra. Debe hacer una copia de respaldo de todos sus datos (archivos, fotos, etc.) antes de desinstalar e instalar sistemas operativos para evitar la pérdida de datos.

#### **Nota al pie de especificaciones**

##### **técnicas**

[3] Japón solo para algunas configuraciones

**Nota al pie de especificaciones técnicas**

[5] Multi-Core está diseñado para mejorar el rendimiento de determinados productos de software. Es posible que no todos los usuarios o las aplicaciones de software se beneficien con el uso de esta tecnología. Requiere un sistema de procesamiento de 64 bits. El rendimiento puede variar en función de su configuración de hardware y software. El sistema de numeración de Intel no es una medición de rendimiento superior.

**Nota al pie de especificaciones técnicas**

[6] En el caso de las unidades de almacenamiento, GB = 1000 millones de bytes. 1 TB = 1 billón de bytes. La capacidad formateada real es menor. Hasta 30 GB (para Windows 8.1 y 10) se reservan para el software de recuperación del sistema.

**Nota al pie de especificaciones técnicas**

[9] La conexión inalámbrica es un recurso complementario opcional y requiere un punto de acceso inalámbrico y servicio de Internet. Disponibilidad limitada de puntos de acceso inalámbrico públicos.

**Nota sobre el peso (imperial)**

Lowest weight configuration. Weight will vary by configuration. See QuickSpecs.

**Nota sobre la memoria caché Flash**

Para modelos con SSHD de 500 GB

**Nota sobre ranuras de expansión**

Admite SD, SDHC y SDXC; Admite micro SD mediante adaptador adquirido por separado

**Número de nota al pie de administración de seguridad**

[18]

**Número de nota al pie de software**

[15,16,18]

**Número de nota al pie sobre la especificación medio ambiental**

[19]

**Número de publicación de la hoja de datos**

4AA6-1020

**País de origen**

China

**Peso**

A partir de 1,68 kg

**Peso**

A partir de 3,69 lb

**Peso del producto (cantidad)**

Configuración de menor peso posible. El peso variará según la configuración. Consulte las especificaciones rápidas.

**Procesador**

Intel® Core™ i5-6200U con gráficos Intel HD 520 (2,3 GHz, hasta 2,8 GHz, con la tecnología Intel Turbo Boost, 3 MB de caché, 2 núcleos)

**Puertos**

2 USB 3.0; 1 USB 2.0 (puerto de alimentación); 1 HDMI; 1 combo de auriculares y micrófono; 1 alimentación de CA; 1 RJ-45; 1 VGA

**Punto clave de ventas MDA**

Windows 10 Pro 64

**Ranuras de expansión**

1 lector de medios digitales multiformato

**Ranuras de memoria**

2 SODIMM

**Sistema operativo**

Windows 10 Pro 64

**Software**

Adobe® Flash® Player; HP 3D Driveguard; HP Connection Manager; HP Recovery Manager; HP SoftPaq Download Manager; HP Support Assistant; Microsoft Security Essentials; CyberLink PowerDVD; Absolute Persistence; Software Intel® WiDi; CyberLink YouCam; HP Security Manager; Microsoft Defender; Controlador de huellas digitales Validity

**Tamaño de pantalla (diagonal)**

14"

**Tamaño de pantalla (diagonal)**

35,56 cm (14")

**Teclado**

Teclado HP Premium, tamaño completo, resistente a derrames

**Tipo de batería**

iones de litio de 4 celdas y 44 Wh

*El producto puede diferir con respecto a las imágenes que aparecen. © Copyright 2015 HP Inc. La información incluida en este documento está sujeta a cambios sin previo aviso. Las únicas garantías de los servicios y productos de HP se establecen en las declaraciones de garantía explícita que acompañan a dichos servicios y productos. Nada de lo que aquí se indica debe interpretarse como una garantía adicional. HP no asume responsabilidad alguna.*